

Intérieur

Norme:	CE EN 60598-1 EN 60598-2-2 RT 2012 RE 2020
Tension:	230V/50Hz
Classe électrique:	CL2
Fil incandescent:	750°C
Étanchéité:	IP65 (Dessous)/IP20 (Dessus)
Résistance aux chocs:	IK07/2J
Chromaticité:	SDCM3
Sécurité photobiologique:	IEC 62471 RGO (sans risque)
Compatibilité ZHAGA:	Non
Taux de distorsion harmoniques:	<15
Facteur puissance:	>0,90

Marque: XELIUM

Spot décoratif, encastré, rond. Couleur d'éclairage facilement modifiable par le biais d'un switch intégré dans le driver (CCT 2700-3200-4000K). Equipé de lentille de diffusion pour un éclairage uniforme et d'un réflecteur rond doré très basse luminance. Colerette ronde de diamètre 82mm en matière plastique afin de garantir la bonne tenue dans le temps dans les environnements corrosifs (ex: milieux salins). Fixation dans les plafonds suspendus à l'aide de deux ressorts. Alimentation déportée du luminaire avec connection rapide équipée de bornier à repiquage.

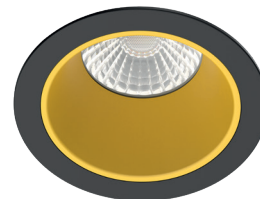
Diffuseur DGR: Dark Gold Rond. Très basse luminance pour un éclairage confortable.

Type éclairage: Direct

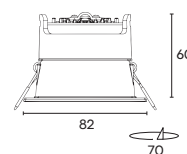
Applications: Accueil, Bureau, Hôtel, Circulations, Salle à manger, Salle de restaurant, Salle de réunion, Salon, Spa, Sanitaires, WC ...

Type de pose: Encastré au plafond

Coloris: Blanc, Noir



Version 5W



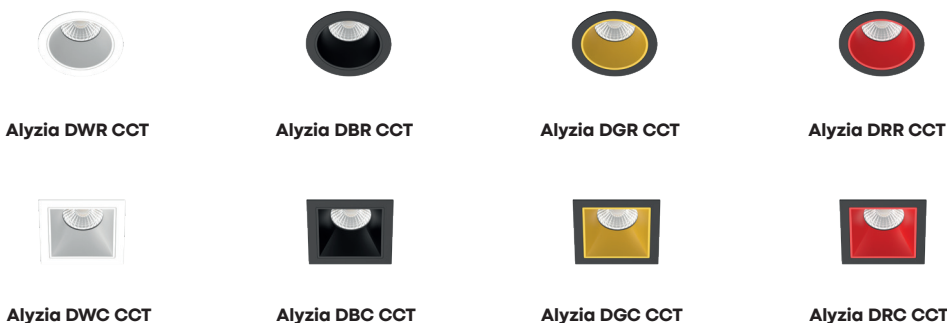
## Coloris



## Détails



## Gamme produit



Temp. de couleur	Flux utile (sortant)	Puissance (système)	Efficacité (système)	IRC	Faisceau	UGR	Maintien Flux L80B10	Durée de vie Driver	Gradation	Recouvrable	Poids	Garantie
2700 K	490 lm	5W	98 lm/W	>80	42°	14	>50.000h	>50.000h	Coup. phase	Oui	0,2 kg	3 ans
3200 K	530 lm	5W	106 lm/W	>80	42°	15	>50.000h	>50.000h	Coup. phase	Oui	0,2 kg	3 ans
4000 K	510 lm	5W	102 lm/W	>80	42°	15	>50.000h	>50.000h	Coup. phase	Oui	0,2 kg	3 ans

\* ex: L80B10 : 80% de maintien du flux initial pour 90% de luminaires.  
Luminaire mesuré au laboratoire.  
Toutes les valeurs sont valables à Ta max 25°C