

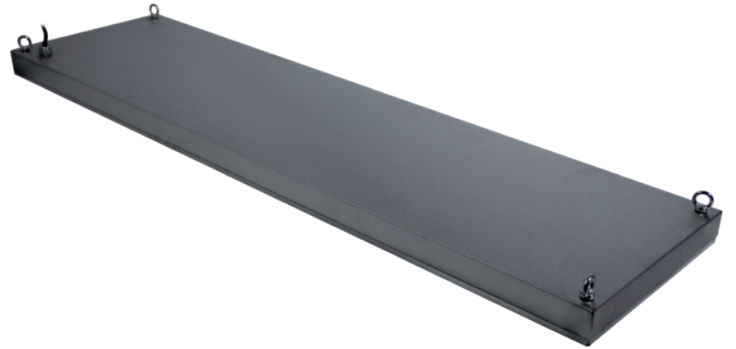
BORA TRV X304 XTREMA

CE
230V/50Hz
CL1
850°C
IP65
IK07/2J

SDCM 3
IEC 62471 RG1 (sans risque)

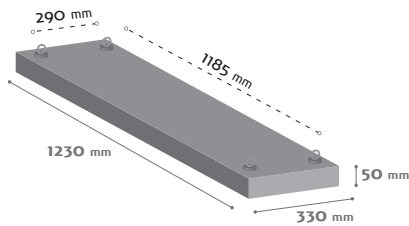
SUSPENSION industrielle étanche IP65. Équipée d'une technologie révolutionnaire à LED, alliant une très longue durée de vie et une consommation réduite. Réflecteur en aluminium extra-pur grand brillant à très haute réflexion. Corps en INOX 304. Alimentation haute performance à durée de vie augmentée intégrée dans le luminaire.

Diffuseur TRV : Verre Transparent



179W HF	Protection surtension	4kV
179W DALI T&D R2M	Protection surtension	4kV

Dimensions



Type de pose

Suspendu

Prévu pour

INDUSTRIE



Alimentation	Taux de distortion harmonique sur le courant (%)	Facteur de puissance	Nombre max. de luminaires par circuit (Inrush current)				
			10A Courbe C	16A Courbe B	16A Courbe C	20A Courbe B	20A Courbe C
179W : HF >120.000h	6,8	0,97	16	16	26	20	33
179W : DALI T&D R2M >120.000h	4,9	0,96	28	22	36	25	41

Flux utile (sortant)	Puissance (système)	Efficacité (système)	Temp. de couleur	IRC	Equivalence	Faisceau	Maintien Flux L70B10	Maintien Flux L80B10	Plage de fonct.	Poids	Garantie
24100 lm	179W	135 lm/W	4000K	>83	>400W (IM)	90°	>90.000h	>60.000h	-40°C / 30°C	11.00 KG	5 ans

Equivalence : Comparaison avec luminaire à LOR 70%, après 2000h de fonctionnement
ex: L80B10 : 80% de maintien du flux initial pour 90% de luminaires
Taux de fiabilité des drivers >90%
Luminaire mesuré au laboratoire. Toutes les valeurs sont valables à Ta max 25°C.