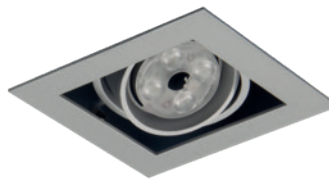


CE
12V
CL3
850°C
IP20
IK07/2J

IVA 1 Luminaire encastré décoratif multidirectionnel à 30°. Collettere en acier et anneaux multidirectionnels en fonte d'aluminium laqués par poudrage. Dimensions 110x110mm. Equipé d'une lampe LED interchangeable 12V à culot GU5.3 pour un relamping en toute sécurité, alimentée par un transformateur électronique déporté.

IVA 2 Luminaire encastré décoratif multidirectionnel à 30°. Collettere en acier et anneaux multidirectionnels en fonte d'aluminium laqués par poudrage. Dimensions 190x110mm. Equipé de deux lampes LED interchangeables 12V à culot GU5.3 pour un relamping en toute sécurité, alimentées par deux transformateurs électroniques déportés.

IVA 3 Luminaire encastré décoratif multidirectionnel à 30°. Collettere en acier et anneaux multidirectionnels en fonte d'aluminium laqués par poudrage. Dimensions 270x110mm. Equipé de trois lampes LED interchangeables 12V à culot GU5.3 pour un relamping en toute sécurité, alimentées par trois transformateurs électroniques déportés.



GRIS
ARGENT
RAL9006

Alimentation

>60.000h

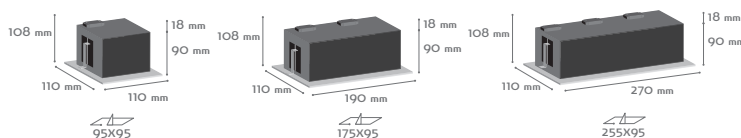
Prévu pour

ACCUEIL
CIRCULATION
CUISINE
SALLE A MANGER
SALLE DE RESTAURANT
SALON
SANITAIRES
WC

Type de pose

Encastré au plafond

Dimensions



Produit	Flux (Module)	Puissance (Module)	Efficacité (Module)	Temp. de couleur	IRC	Faisceau	Maintien Flux L70B50	Plage de fonct.	Connexion	Gradation	Lampe	Garantie
IVA 1	630 lm	7W	90 lm/W	3000K	>80	36°	>25.000h	0°C / 25°C	GU5,3	Non	PHILIPS	3 ans
IVA 1	660 lm	7W	94 lm/W	4000K	>80	36°	>25.000h	0°C / 25°C	GU5,3	Non	PHILIPS	3 ans
IVA 2	2x630 lm	2x7W	90 lm/W	3000K	>80	36°	>25.000h	0°C / 25°C	GU5,3	Non	PHILIPS	3 ans
IVA 2	2x660 lm	2x7W	94 lm/W	4000K	>80	36°	>25.000h	0°C / 25°C	GU5,3	Non	PHILIPS	3 ans
IVA 3	3x630 lm	3x7W	90 lm/W	3000K	>80	36°	>25.000h	0°C / 25°C	GU5,3	Non	PHILIPS	3 ans
IVA 3	3x660 lm	3x7W	94 lm/W	4000K	>80	36°	>25.000h	0°C / 25°C	GU5,3	Non	PHILIPS	3 ans

ex: L70B50 : 70% de maintien du flux initial pour 50% de luminaires
Taux de fiabilité des drivers >90%
Luminaire mesuré au laboratoire. Toutes les valeurs sont valables à Ta max 25°C.