

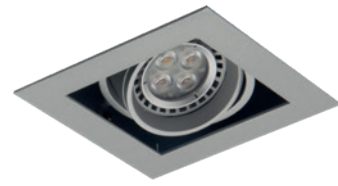
CE
230V/50Hz
CL2
850°C
IP20
IK07/2J

SDCM 5
IEC 62471 RG1 (sans risque)

LISA 1 TECH Luminaire encastré décoratif multidirectionnel à 30°. Collettere en acier et anneaux multidirectionnels en fonte d'aluminium laqués par poudrage. Dimensions 110x110mm. Equipé d'une lampe interchangeable 230V à culot GU10.

LISA 2 TECH Luminaire encastré décoratif multidirectionnel à 30°. Collettere en acier et anneaux multidirectionnels en fonte d'aluminium laqués par poudrage. Dimensions 190x110mm. Equipé de deux lampes interchangeables 230V à culot GU10.

LISA 3 TECH Luminaire encastré décoratif multidirectionnel à 30°. Collettere en acier et anneaux multidirectionnels en fonte d'aluminium laqués par poudrage. Dimensions 270x110mm. Equipé de trois lampes interchangeables 230V à culot GU10.



INTÉRIEUR

SPOTS

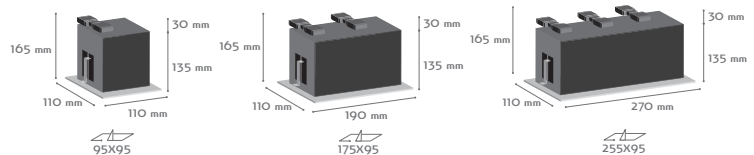
Prévu pour

- ACCUEIL
- CIRCULATION
- CUISINE
- SALLE A MANGER
- SALLE DE RESTAURANT
- SALON
- SANITAIRES
- WC

Type de pose

Encastré au plafond

Dimension



Produit	Flux (Module)	Puissance (Module)	Efficacité (Module)	Temp. de couleur	IRC	Faisceau	Maintien Flux L70B50	Plage de fonct.	Connexion	Gradation	Lampe	Garantie
LISA 1 TECH	380 lm	4W	81 lm/W	3000K	>80	36°	>25.000h	0°C / 25°C	GU10	Non	VENETTA LUCE	2 ans
LISA 1 TECH	810 lm	7W	105 lm/W	3000K	>80	36°	>25.000h	0°C / 25°C	GU10	Non	VENETTA LUCE	2 ans
LISA 1 TECH	840 lm	7W	109 lm/W	4000K	>80	36°	>25.000h	0°C / 25°C	GU10	Non	VENETTA LUCE	2 ans
LISA 1 TECH	375 lm	5W	68 lm/W	3000K	>97	36°	>40.000h	0°C / 25°C	GU10	Coupure de phase	PHILIPS	4 ans
LISA 1 TECH	400 lm	5W	73 lm/W	4000K	>97	36°	>40.000h	0°C / 25°C	GU10	Coupure de phase	PHILIPS	4 ans
LISA 1 TECH	365 lm	4W	74 lm/W	3000K	>90	36°	>25.000h	0°C / 25°C	GU10	Coupure de phase	PHILIPS	3 ans
LISA 1 TECH	380 lm	4W	78 lm/W	4000K	>90	36°	>25.000h	0°C / 25°C	GU10	Coupure de phase	PHILIPS	3 ans
LISA 2 TECH	2x380 lm	2x4W	81 lm/W	3000K	>80	36°	>25.000h	0°C / 25°C	GU10	Non	VENETTA LUCE	2 ans
LISA 2 TECH	2x810 lm	2x7W	105 lm/W	3000K	>80	36°	>25.000h	0°C / 25°C	GU10	Non	VENETTA LUCE	2 ans
LISA 2 TECH	2x840 lm	2x7W	109 lm/W	4000K	>80	36°	>25.000h	0°C / 25°C	GU10	Non	VENETTA LUCE	2 ans
LISA 2 TECH	2x375 lm	2x5W	68 lm/W	3000K	>97	36°	>40.000h	0°C / 25°C	GU10	Coupure de phase	PHILIPS	4 ans
LISA 2 TECH	2x400 lm	2x5W	73 lm/W	4000K	>97	36°	>40.000h	0°C / 25°C	GU10	Coupure de phase	PHILIPS	4 ans
LISA 2 TECH	2x365 lm	2x4W	74 lm/W	3000K	>90	36°	>25.000h	0°C / 25°C	GU10	Coupure de phase	PHILIPS	3 ans
LISA 2 TECH	2x380 lm	2x4W	78 lm/W	4000K	>90	36°	>25.000h	0°C / 25°C	GU10	Coupure de phase	PHILIPS	3 ans
LISA 3 TECH	3x380 lm	3x4W	81 lm/W	3000K	>80	36°	>25.000h	0°C / 25°C	GU10	Non	VENETTA LUCE	2 ans
LISA 3 TECH	3x810 lm	3x7W	105 lm/W	3000K	>80	36°	>25.000h	0°C / 25°C	GU10	Non	VENETTA LUCE	2 ans
LISA 3 TECH	3x840 lm	3x7W	109 lm/W	4000K	>80	36°	>25.000h	0°C / 25°C	GU10	Non	VENETTA LUCE	2 ans
LISA 3 TECH	3x375 lm	3x5W	68 lm/W	3000K	>97	36°	>40.000h	0°C / 25°C	GU10	Coupure de phase	PHILIPS	4 ans
LISA 3 TECH	3x400 lm	3x5W	73 lm/W	4000K	>97	36°	>40.000h	0°C / 25°C	GU10	Coupure de phase	PHILIPS	4 ans
LISA 3 TECH	3x365 lm	3x4W	74 lm/W	3000K	>90	36°	>25.000h	0°C / 25°C	GU10	Coupure de phase	PHILIPS	3 ans
LISA 3 TECH	3x380 lm	3x4W	78 lm/W	4000K	>90	36°	>25.000h	0°C / 25°C	GU10	Coupure de phase	PHILIPS	3 ans

ex: L70B50 : 70% de maintien du flux initial pour 50% de luminaires
Taux de fiabilité des drivers >90%
Luminaire mesuré au laboratoire. Toutes les valeurs sont valables à Ta max 25°C.