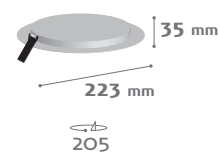


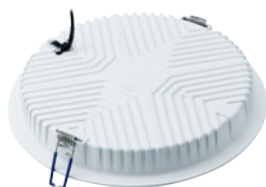
# lynx 225

GARANTIE 4 ANS



- CE
- 230V-50Hz
- CL2
- IP44
- 850°C
- IK08/6J
- SDCM 4
- IEC 62471 RG0

Luminaire encastré DOWN LIGHT rond, fixe. Équipé d'un module LED. Corps en fonte d'aluminium de diamètre 223mm avec finition par poudrage blanc RAL9010. Diffuseur OPAL pour une répartition homogène de la lumière. Fixation dans les plafonds suspendus à l'aide de deux ressorts. Livré avec alimentation déportée du luminaire.



LED

IRC>80

IP44

## REMARQUE



VERSION 16W



VERSION 29/23W

+ INTÉRIEUR  
+ BUREAU  
+ CIRCULATION  
+ SANITAIRES

+ VESTIAIRES  
+ GESTION D'ÉCLAIRAGE  
+ ÉCONOMIE D'ÉNERGIE  
+ ...

○ HF 50.000h

○ DALI 50.000h

Flux utile (sortant)	Équivalence* (Fluorescent)	Consommation (système)	Efficacité (système)	Temp. de couleur	UGR	Maintien flux 30.000h**	Maintien flux 50.000h**	Poids
2820 lm	> 2x32W	29W	97 lm/W	4000K	UGR22	L80B20	L70B20	0,51 kg
2320 lm	> 2x32W	23W	100 lm/W	4000K	UGR22	L85B20	L75B20	0,51 kg
1720 lm	= 2x26W	16W	107 lm/W	4000K	UGR22	L90B20	L80B20	0,51 kg

\* Comparaison avec luminaire équipé d'un diffuseur opal à LOR 55%, après 2000h de fonctionnement

\*\* ex: L80B20 : 80% de maintien du flux initial pour 80% de luminaires