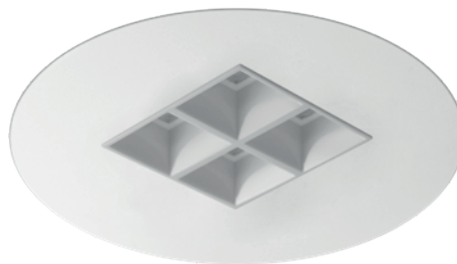


MONACO 190 DWO CASAMBI

CE
230V/50Hz
CL3
750°C
IP20
IK07/2J

SDCM 3
IEC 62471 RG1 (sans risque)



Down Light encastré rond. Équipé de technologie à LED, alliant une très longue durée de vie et une très faible consommation d'énergie. Fixation dans les plafonds suspendus à l'aide de deux ressorts. Équipé d'alimentation déportée. Communication avec d'autres luminaires sans fil via Bluetooth. Programmation via application CASAMBI. Création de groupes, scènes. Planification à l'aide de l'horloge interne et du calendrier. Peut être commandé en option via bouton poussoir sans fil et/ou cellule de détection de mouvement et de luminosité à gradation automatique.

Diffuseur DWO : Dark White Optic. Très basse luminance pour un éclairage confortable.

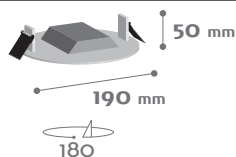


Alimentation

Bluetooth CASAMBI >100.000h



Dimensions



Prévu pour

CIRCULATION
HOTEL
SALLE DE RESTAURANT
WC

Type de pose

Encastré au plafond en plâtre
Encastré au plafond en T 600x600

Communication sans fil BLUETOOTH



moWy BCE0840 - détecteur encastré mouvement et luminosité automatique communication sans fil via BLUETOOTH (CASAMBI)

BasicDIM
Commande murale Bluetooth (+/- ; Couleur ; 4 scènes)

LA GAMME : MONACO

Dark Black Optic. Très basse luminance pour un éclairage confortable.

Dark White Optic. Très basse luminance pour un éclairage confortable.

MONACO 190 DBO PRO	MONACO 190 DBO CASAMBI	MONACO 190 DBO XTREMA	MONACO 190 DWO PRO	MONACO 190 DWO CASAMBI	MONACO 190 DWO XTREMA
Jusqu'à 1450lm UGR16 9W = 2x18W Diamètre 190mm HF/DALI T&D R2M >70.000h	Bluetooth CASAMBI Jusqu'à 1450lm 9W = 2x18W UGR16 Diamètre 190mm	Jusqu'à 1450lm UGR16 9W = 2x18W Diamètre 190mm HF/DALI T&D R2M >100.000h	Jusqu'à 1600lm UGR17 9W = 2x18W Diamètre 190mm HF/DALI T&D >70.000h	Bluetooth CASAMBI Jusqu'à 1600lm 9W = 2x18W UGR17 Diamètre 190mm	Jusqu'à 1600lm UGR17 9W = 2x18W Diamètre 190mm HF/DALI T&D R2M >100.000h

Flux utile (sortant)	Puissance (système)	Efficacité (système)	Temp. de couleur	IRC	UGR	Equivalence	Maintien Flux L70B10	Maintien Flux L80B10	Plage de fonct.	Poids	Garantie
1150 lm	9W	128 lm/W	3000K	>83	17	2x18W (FLUO)	>100.000h	>70.000h	-25°C / 30°C	0.90 KG	5 ans
1530 lm	14W	109 lm/W	3000K	>83	18	2x26W (FLUO)	>90.000h	>60.000h	-25°C / 30°C	0.90 KG	5 ans
1200 lm	9W	133 lm/W	4000K	>83	17	2x18W (FLUO)	>100.000h	>70.000h	-25°C / 30°C	0.90 KG	5 ans
1600 lm	14W	114 lm/W	4000K	>83	18	2x26W (FLUO)	>90.000h	>60.000h	-25°C / 30°C	0.90 KG	5 ans

Equivalence : Comparaison avec luminaire à LOR 75%, après 2000h de fonctionnement
ex: L80B10 : 80% de maintien du flux initial pour 90% de luminaires
Taux de fiabilité des drivers >90%
Luminaire mesuré au laboratoire. Toutes les valeurs sont valables à Ta max 25°C.