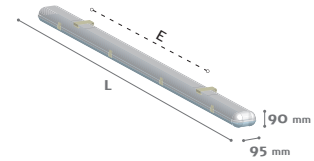


ocea

GARANTIE 5 ANS



- CE
- 230V-50Hz
- CL1
- IP65
- 850°C
- IK08/6J
- SDCM 5
- IEC 62471 RG1

REGLETTE industrielle étanche équipée de modules LED. Corps en polycarbonate gris. Diffuseur givré à performance augmentée en polycarbonate résistant aux chocs. Réflecteur en aluminium. Clips de fixation en POLYCARBONATE. Entraxe de fixation réglable facilitant la pose en rénovation. Maintien de la vasque et de la platine lors de la maintenance. Fixation en plafonnier, applique ou suspension. Livrée en version KIT prêt à poser. Alimentation intégrée dans le luminaire.

LED

CLIPS  
PC

ÉTRIER  
INOX 304

F

OPTION



EXISTE ÉGALEMENT



**OCEA PRO**  
durée de vie 50.000h  
clips INOX  
connecteur WIELAND



**OCEA INDUSTRY**  
durée de vie 70.000h  
clips INOX  
connecteur WIELAND



- + INTÉRIEUR
- + EXTÉRIEUR
- + SANITAIRE
- + INDUSTRIE
- + ENTREPÔT
- + ATELIER
- + ...

○ HF 50.000h

Flux utile (sortant)	Équivalence* (Fluorescent)	Consommation (système)	Efficacité (système)	Temp. de couleur	UGR	L	Maintien flux 30.000h **	Maintien flux 50.000h **	Ta de fonctionnement	Poids
5910 lm	= 2x49W	47W	125 lm/W	4000K	UGR23	1500 mm	L85B10	L75B10	-20°C / +30°C	2,3 kg
5130 lm	> 2x35W	38W	135 lm/W	4000K	UGR23	1500 mm	L90B10	L80B10	-20°C / +30°C	2,3 kg

\* Comparaison avec luminaire à LOR 70%, après 2000h de fonctionnement  
\*\* ex: L80B20 : 80% de maintien du flux initial pour 80% de luminaires

LIVRÉE /NEC



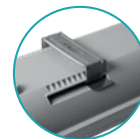
livré avec clips



trou de 8mm pour la fixation à l'aide d'une tige fileté



livré avec étriers de fixation et des crochets de suspensions



entraxes de fixation réglable facilitant la pose



résistant aux chocs IK08/6J

REMARQUE :

- 1) Le polycarbonate ne supporte pas les milieux agressifs (ex: chlores, acides, ...).
- 2) Les clips et étriers en INOX 304 sont recommandés pour l'installation en intérieur mais ne doivent pas être posés dans une atmosphère polluée (Zone industrielle, portuaire, piscine, industrie chimique, étable, ...). Le lieu de votre projet doit être situé dans un lieu ou faible taux d'humidité.
- 3) Les clips et étriers en INOX 316 sont recommandés pour les milieux agressifs (bord de mer, piscines, ...). Mais attention, ceci n'exclut pas l'apparition de quelques points de rouille sans un entretien régulier (notamment en milieux chlorés et iodés, ou si les produits sont exposés à des fortes intempéries).
- 4) Les clips en polycarbonate ne permettent pas la suspension de la vasque.

mise à jour : 02 mai 2018