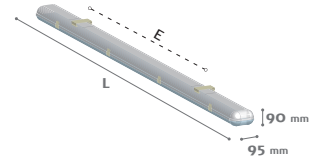


oceia industry

GARANTIE 5 ANS



- CE
- 230V-50Hz
- CL1
- IP66
- 850°C
- IK08/6J
- SDCM 3
- IEC 62471 RG1

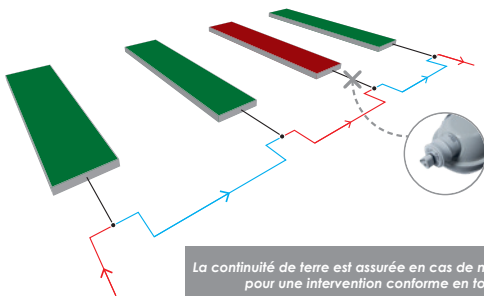
REGLETTE industrielle étanche équipée de modules LED. Corps en polycarbonate gris. Diffuseur givré à performance augmentée en polycarbonate résistant aux chocs. Réflecteur en aluminium. Clips de fixation en INOX 304. Entraxe de fixation réglable facilitant la pose en rénovation. Maintien de la vasque et de la platine lors de la maintenance. Fixation en plafonnier, applique ou suspension. Livrée en version KIT prêt à poser équipée d'un connecteur WIELAND. Alimentation intégrée dans le luminaire.

OPTION

CLIPS
INOX 316



version équipée
d'un connecteur en «Y»



LED

CLIPS
INOX 304

ÉTRIER
INOX 304

F

EXISTE ÉGALEMENT



OCEA
durée de vie 50.000h
clips PC



OCEA PRO
durée de vie 50.000h
clips INOX
connecteur WIELAND

+ INTÉRIEUR
+ EXTÉRIEUR

+ SANITAIRE
+ INDUSTRIE

+ ENTREPÔT
+ ATELIER

+ ...

○ HF 70.000h

Flux utile (sortant)	Équivalence* (Fluorescent)	Consommation (système)	Efficacité (système)	Temp. de couleur	UGR	L	Maintien flux 50.000h**	Maintien flux 70.000h**	Ta de fonctionnement	Poids
6140 lm	= 2x49W	49W	125 lm/W	4000K	UGR23	1500 mm	L80810	L70810	-25°C / + 30°C	2,3 kg
5310 lm	> 2x35W	39W	136 lm/W	4000K	UGR23	1500 mm	L84810	L74810	-25°C / + 30°C	2,3 kg

* Comparaison avec luminaire à LOR 70%, après 2000h de fonctionnement
** ex: L80820 : 80% de maintien du flux initial pour 80% de luminaires

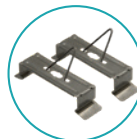
LIVRÉE AVEC



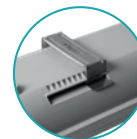
livré avec clips



trou de 8mm pour la fixation à l'aide d'une tige fileté



livré avec étriers de fixation et des crochets de suspensions



entraxes de fixation réglable facilitant la pose



résistant aux chocs IK08/6J

REMARQUE :

- 1) Le polycarbonate ne supporte pas les milieux agressifs (ex: chlores, acides, ...).
- 2) Les clips et étriers en INOX 304 sont recommandés pour l'installation en intérieur mais ne doivent pas être posés dans une atmosphère polluée (Zone industrielle, portuaire, piscine, industrie chimique, étale, ...). Le lieu de votre projet doit être situé dans un lieu où le taux d'humidité est faible.
- 3) Les clips et étriers en INOX 316 sont recommandés pour les milieux agressifs (bord de mer, piscines, ...). Mais attention, ceci n'exclut pas l'apparition de quelques points de rouille sans un entretien régulier (notamment en milieux chlorés et iodés, ou si les produits sont exposés à des fortes intempéries).
- 4) Les clips en polycarbonate ne permettent pas la suspension de la vasque.

mise à jour : 02 mai 2018