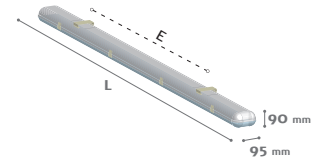


oceatech

GARANTIE 5 ANS



- CE
- 230V-50Hz
- CL1
- IP65
- 850°C
- IK08/6J
- SDCM 5
- IEC 62471 RG1

REGLLETTE industrielle étanche équipée de modules LED. Corps en polycarbonate gris. Diffuseur givré à performance augmentée en polycarbonate résistant aux chocs. Réflecteur en aluminium. Clips de fixation en POLYCARBONATE. Entraxe de fixation réglable facilitant la pose en rénovation. Maintien de la vasque et de la platine lors de la maintenance. Fixation en plafonnier, applique ou suspension. Livrée en version KIT prêt à poser. Alimentation intégrée dans le luminaire.

- LED
- CLIPS PC
- ÉTRIER INOX 304
- F

OPTION



EXISTE ÉGALEMENT



OCEA PRO
durée de vie 50.000h
clips INOX
connecteur WIELAND



OCEA XTREMA
durée de vie 70.000h
clips INOX
connecteur WIELAND



- + INTÉRIEUR
- + EXTÉRIEUR
- + SANITAIRE
- + INDUSTRIE
- + ENTREPÔT
- + ATELIER
- + ...

○ HF 50.000h

| Flux utile (sortant) | Équivalence* (Fluorescent) | Consommation (système) | Efficacité (système) | Temp. de couleur | UGR | L | Maintien flux 30.000h ** | Maintien flux 50.000h ** | Ta de fonctionnement | Poids |
|----------------------|----------------------------|------------------------|----------------------|------------------|-------|---------|--------------------------|--------------------------|----------------------|--------|
| 5910 lm | = 2x49W | 47W | 125 lm/W | 4000K | UGR23 | 1500 mm | L85B10 | L75B10 | -20°C / +30°C | 2,3 kg |
| 5130 lm | > 2x35W | 38W | 135 lm/W | 4000K | UGR23 | 1500 mm | L90B10 | L80B10 | -20°C / +30°C | 2,3 kg |

* Comparaison avec luminaire à LOR 70%, après 2000h de fonctionnement
** ex: L80B20 : 80% de maintien du flux initial pour 80% de luminaires

LIVRÉE /NEC



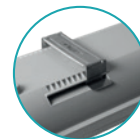
livré avec clips



trou de 8mm pour la fixation à l'aide d'une tige fileté



livré avec étriers de fixation et des crochets de suspensions



entraxes de fixation réglable facilitant la pose



résistant aux chocs IK08/6J

REMARQUE :

- 1) Le polycarbonate ne supporte pas les milieux agressifs (ex: chlores, acides, ...).
- 2) Les clips et étriers en INOX 304 sont recommandés pour l'installation en intérieur mais ne doivent pas être posés dans une atmosphère polluée (Zone industrielle, portuaire, piscine, industrie chimique, étable, ...). Le lieu de votre projet doit être situé dans un lieu ou faible taux d'humidité.
- 3) Les clips et étriers en INOX 316 sont recommandés pour les milieux agressifs (bord de mer, piscines, ...). Mais attention, ceci n'exclut pas l'apparition de quelques points de rouille sans un entretien régulier (notamment en milieux chlorés et iodés, ou si les produits sont exposés à des fortes intempéries).
- 4) Les clips en polycarbonate ne permettent pas la suspension de la vasque.

mise à jour : 17 décembre 2018