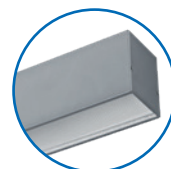
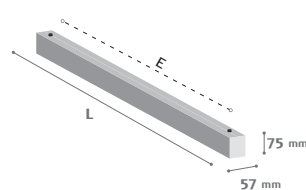


vector pro ml dir/ind

GARANTIE 5 ANS



- CE
- 230V-50Hz
- CL1
- IP20
- 75°C
- IK06/1J
- SDCM 3
- IEC 62471 RG0

SUSPENSION décorative équipée de module LED. Eclairage DIRECT/INDIRECT. Corps en profilé d'aluminium laqué par poudrage. Accessoires pour la création de lignes continues en option. Livrée équipée de câblage traversant 5x1,5mm².

ML: Diffuseur micro lentille pour un éclairage confortable, non éblouissant (UGR <19). Diffuseur supérieur opale pour un éclairage indirect uniforme.



+ INTÉRIEUR
+ BUREAU
+ CIRCULATION

+ SURFACE DE VENTE
+ SCOLAIRE
+ ...

○ HF 50.000h

○ DALI 50.000h



EXISTE ÉGALEMENT

VECTOR OP DIR/IND

Diffuseur OPALE pour une parfaite homogénéité



EXISTE ÉGALEMENT

VECTOR ML VECTOR OP

Eclairage Direct

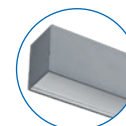
COLORIS



blanc 9016



noir 9005



gris 9006

Flux utile (sortant total)	Flux utile (sortant direct)	Flux utile (sortant indirect)	Équivalence* (Fluorescent dir-ind)	Consommation (système)	Efficacité (système)	Longueur	Temp. de couleur	Maintien flux 30.000h **	Maintien flux 50.000h **	Poids
6210lm	3850lm	2360lm	= 2x49W	59W	105lm/W	1625 mm	4000K	L90B10	L80B10	3,2 kg
3380lm	2080lm	1300lm	= 2x28W	31W	109lm/W	1625 mm	4000K	L92B10	L82B10	3,2 kg
5900lm	3680lm	2280lm	= 2x49W	59W	100lm/W	1625 mm	3000K	L90B10	L80B10	3,2 kg
3320lm	1980lm	1240lm	= 2x28W	31W	107lm/W	1625 mm	3000K	L92B10	L82B10	3,2 kg
4040lm	2490lm	1550lm	= 2x39W	40W	101lm/W	1085 mm	4000K	L90B10	L80B10	2,3 kg
2210lm	1360lm	850lm	= 2x21W	21W	105lm/W	1085 mm	4000K	L92B10	L82B10	2,3 kg
3840lm	2390lm	1450lm	= 2x39W	40W	96lm/W	1085 mm	3000K	L90B10	L80B10	2,3 kg
2100lm	1290lm	810lm	= 2x21W	21W	100lm/W	1085 mm	3000K	L92B10	L82B10	2,3 kg

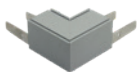
* Comparaison avec luminaire à LOR 70%, après 2000h de fonctionnement

** ex: L80B10 : 80% de maintien du flux initial pour 90% de luminaires

ACCESSOIRES



jonction linéaire mécanique (2pcs)



jonction 90°



jonction "T"



jonction "croix"



suspension simple (1,5m)



suspension électrique (1,5m)

ACCESSOIRES



jonction linéaire mécanique (2pcs)

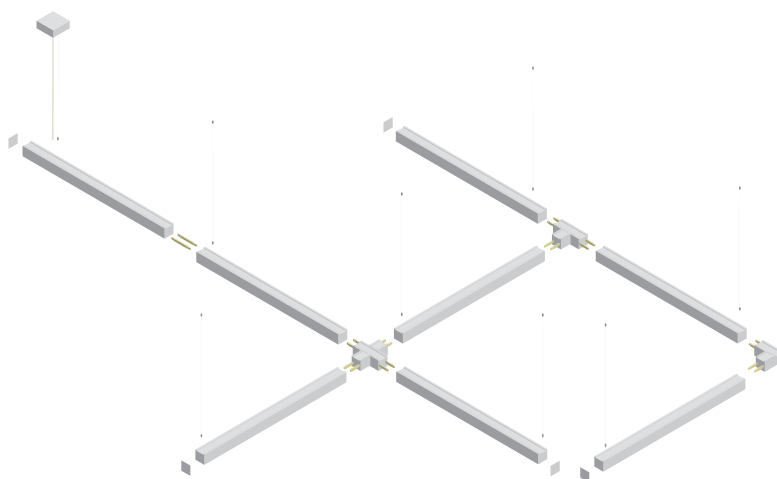


jonction 90°



fixation murale (2pcs)

MONTAGE EN SUSPENSION



MONTAGE EN APPLIQUE

