

VENEZIA DPB PRO

CE
230V/50Hz
CL2
850°C
IP20
IK07/2J

SDCM 3
IEC 62471 RG0 (sans risque)

PLAFONNIER encastré. Équipé de technologie à LED, alliant une très longue durée de vie et une très faible consommation d'énergie. Montage uniquement en faux plafond à fers apparents en T (600x600 ou 675x675). Alimentation haute performance à durée de vie augmentée déportée du luminaire.

Diffuseur DPB : Double Parabole Grand Brillant en aluminium anodisé. Très basse luminance pour un éclairage confortable.



Alimentation

HF >70.000h
DALI T&D >70.000h

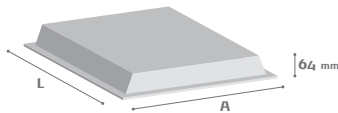
Prévu pour

BUREAU
CIRCULATION
OPEN SPACE
SALLE DE CLASSE

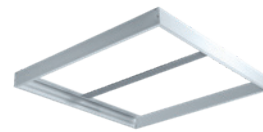
Type de pose

Apparent au plafond
Encastré au plafond en plâtre
Encastré au plafond en T 600x600
Encastré au plafond en T 675x675
Encastré au plafond FINELINE

Dimensions



Option



- CADRE APPARENT 675x675mm h=87mm blanc/9003-S
- CADRE REDUCTEUR 670x670mm h=24mm blanc/9003-S pour montage encastré dans les plafonds en T 675x675mm
- CADRE REDUCTEUR 670x670mm h=24mm blanc/9003-S pour montage encastré dans les plafonds FINELINE T15 675x675mm
- CADRE 635x635mm h=86mm blanc/9003-S pour montage encastré dans les plafonds en placo

LA GAMME : VENEZIA

Double Parabole Grand Brillant en aluminium anodisé. Très basse luminance pour un éclairage confortable.

Double Parabole Satiné en aluminium anodisé. Très basse luminance pour un éclairage confortable.

VENEZIA DPB CASAMBI	VENEZIA DPB PRO	VENEZIA DPB XTREMA	VENEZIA DPS CASAMBI	VENEZIA DPS PRO	VENEZIA DPS CONNECT LIGHT	VENEZIA DPS XTREMA
Bluetooth CASAMBI UGR16 Existe en 675x675	HF/DALI >70.000h UGR 16 Existe en 675x675	HF/DALI R2M >100.000h UGR16 Existe en 675x675	Bluetooth CASAMBI UGR14 Existe en 675x675	HF/DALI >70.000h UGR14 Existe en 675x675	Zigbee PHILIPS Présence et luminosité automatiques UGR14	HF/DALI R2M >100.000h UGR14 Existe en 675x675 et 1196x296

Flux utile (sortant)	Puissance (système)	Efficacité (système)	Temp. de couleur	IRC	UGR	Equivalence	Maintien Flux L70B10	Maintien Flux L80B10	Plage de fonct.	L (mm)	A (mm)	Poids	Garantie
3420 lm	33W	104 lm/W	3000K	>83	16	4x14W (FLUO)	>100.000h	>70.000h	-20°C / 30°C	596	596	3.40 KG	5 ans
3420 lm	33W	104 lm/W	3000K	>83	16	4x14W (FLUO)	>100.000h	>70.000h	-20°C / 30°C	670	670	3.60 KG	5 ans
4110 lm	42W	98 lm/W	3000K	>83	16	>4x14W (FLUO)	>90.000h	>60.000h	-20°C / 30°C	596	596	3.40 KG	5 ans
4110 lm	42W	98 lm/W	3000K	>83	16	>4x14W (FLUO)	>90.000h	>60.000h	-20°C / 30°C	670	670	3.60 KG	5 ans
3610 lm	33W	109 lm/W	4000K	>83	16	4x14W (FLUO)	>100.000h	>70.000h	-20°C / 30°C	596	596	3.40 KG	5 ans
3610 lm	33W	109 lm/W	4000K	>83	16	4x14W (FLUO)	>100.000h	>70.000h	-20°C / 30°C	670	670	3.60 KG	5 ans
4320 lm	42W	103 lm/W	4000K	>83	17	>4x14W (FLUO)	>90.000h	>60.000h	-20°C / 30°C	596	596	3.40 KG	5 ans
4320 lm	42W	103 lm/W	4000K	>83	17	>4x14W (FLUO)	>90.000h	>60.000h	-20°C / 30°C	670	670	3.60 KG	5 ans

Equivalence : Comparaison avec luminaire à LOR 75%, après 2000h de fonctionnement
ex: L80B10 : 80% de maintien du flux initial pour 90% de luminaires
Taux de fiabilité des drivers >90%
Luminaire mesuré au laboratoire. Toutes les valeurs sont valables à Ta max 25°C.