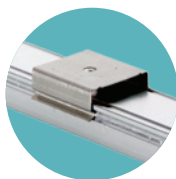
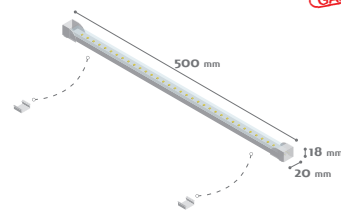




xefast

GARANTIE 3 ANS



- CE
- 24V
- CL3
- IP40
- 850°C
- IK07/2J

Réglette décorative équipée de diodes LED. XEFAST est une solution novatrice qui s'impose comme une alternative aux réglettes fluorescentes classiques. Livrée avec clips ajustables de fixation. Diffuseur en polycarbonate transparent résistant aux chocs et ANTI-UV. Installation aisée grâce au système de connexion rapide.

- + INTÉRIEUR
- + MEUBLES
- + CORNICHES

- + CIRCULATION
- + ÉCONOMIE D'ÉNERGIE
- + ...

Flux lumineux	Puissances	Temp. de couleur	Durée de vie à Ta 25°C
340 lm	4,6W	3000K	50.000h
340 lm	4,6W	6500K	50.000h

À COMMANDER SÉPARÉMENT



cordon de départ 50cm



cordon intermédiaire 20cm

DRIVER LED TRIDONIC



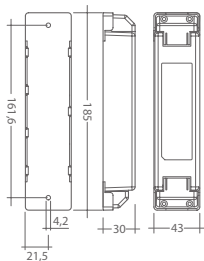
- + IP20
- + CL2
- + Durée de vie de 50.000h
- + Protection contre la surchauffe et la surcharge
- + Coupure en cas de court-circuit avec redémarrage automatique
- + Délai d'allumage < 0,5s
- + Délai d'extinction < 1s
- + Efficacité > 80%
- + Plage de température de fonctionnement étendue : -25 à +40°C
- + Cos phi > 0,93

Section de câble entre l'alimentation et XEFAST (selon la distance)

Ligne de 10 XEFAST = 5m (46W)	Ligne de 5 XEFAST = 2,5m (23W)	Ligne de 2 XEFAST 4,6W = 1m (9,2W)
0,75mm <sup>2</sup> = 10m max.	0,75mm <sup>2</sup> = 20m max.	0,75mm <sup>2</sup> = 50m max.
1,50mm <sup>2</sup> = 20m max.	1,50mm <sup>2</sup> = 40m max.	1,50mm <sup>2</sup> = 100m max.
2,50mm <sup>2</sup> = 35m max.	2,50mm <sup>2</sup> = 70m max.	2,50mm <sup>2</sup> = 170m max.

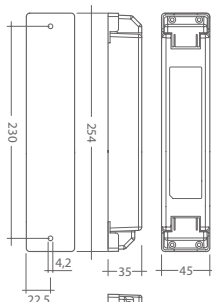
QUANTITÉ DE XEFAST 4,6W ADMISSIBLE PAR ALIMENTATION

Remarque : La longueur maximale d'une ligne est de 5m (soit 10 réglettes XEFAST)



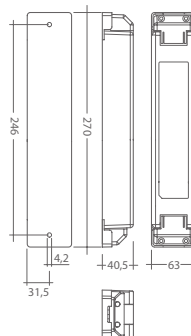
alimentation 35W IP20

35W = 7pcs max.



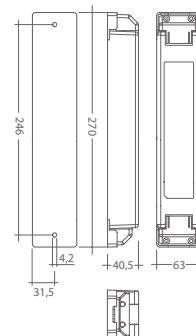
alimentation 60W IP20

60W = 12pcs max.



alimentation 100W IP20

100W = 20pcs max.



alimentation 150W IP20

150W = 30pcs max.

- Conforme aux normes :
- EN 55015 (Perturbations radioélectriques)
- EN 61000-3-2 (Rejets d'harmoniques)
- EN 61000-3-3 (Limitation des fluctuations de tension et du flicker dans les réseaux basse tension)
- EN 61347-1 (Prescriptions générales et prescriptions de sécurité pour les appareillages de lampes)

- EN 61347-2-13 (Exigences particulières pour les appareillages électroniques alimentés en courant continu ou alternatif pour les modules de LED)
- EN 61547 (Immunité aux perturbations)
- EN 62384 (exigences de performances pour les appareillages électroniques alimentés en courant continu ou alternatif pour modules LED)

mise à jour : 30 juin 2016