

XEFLEX PRO 8MM IP20 IRC>80

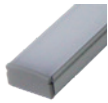
CE
24V
CL3
850°C
IP20

SDCM 3
IEC 62471 RGO (sans risque)

Ruban LED professionnel conçu pour un éclairage général. Largeur 8mm. Équipé d'un adhésif double face de haute qualité pour une pose rapide et aisée. Livré en rouleau de 5m sécable. Équipé de deux câbles d'alimentation de 50cm soudés à chaque extrémité.



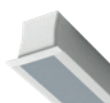
Option



PROFIL A1708

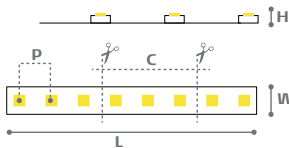


PROFIL A1816



PROFIL E3428

Dimensions



Puissance (W/ml)	L (mm)	W (mm)	H (mm)	C (Sécable mm)	P (Pitch LED mm)	Qté CHIP (au ml)
11.3W	5000	8	1.6	50	6.25	160
4.5W	5000	8	1.6	125	15.6	64
5.6W	5000	8	1.6	100	12.5	80
9.1W	5000	8	1.6	62.5	7.81	128

Type de pose

Apparent au plafond
Apparent sur le mur
Encastré au mur
Encastré au plafond en plâtre
Encastré au plafond en T 600x600
Encastré au plafond en T 675x675

Alimentation

Puissance	Durée de vie	Gradation	Plage de fonct.	Poids	Garantie	Longueur (mm)	Largeur (mm)	Hauteur (mm)
35.0W	>70.000h	Non	-20°C / 30°C	0.14 KG	5 ans	166	52	24
35.0W	>100.000h	DALI T&D R2M	-25°C / 30°C	0.16 KG	5 ans	150	43	30.2
35.0W	>100.000h	Bluetooth CASAMBI	-25°C / 30°C	0.15 KG	5 ans	150	43	30.2
60.0W	>100.000h	DALI T&D R2M	-25°C / 30°C	0.18 KG	5 ans	180	43	30.2
60.0W	>100.000h	Bluetooth CASAMBI	-25°C / 30°C	0.18 KG	5 ans	180	43	30.2
68.0W	>70.000h	Non	-20°C / 30°C	0.27 KG	5 ans	184	61	32
100.0W	>100.000h	DALI T&D R2M	-25°C / 30°C	0.25 KG	5 ans	250	43	29.8
100.0W	>100.000h	Bluetooth CASAMBI	-25°C / 30°C	0.26 KG	5 ans	250	43	29.8
135.0W	>70.000h	Non	-20°C / 30°C	0.32 KG	5 ans	210	67	34
150.0W	>100.000h	DALI T&D R2M	-25°C / 30°C	0.27 KG	5 ans	280	43	30.2
150.0W	>100.000h	Bluetooth CASAMBI	-25°C / 30°C	0.29 KG	5 ans	280	43	30.2

Prévu pour

ACCUEIL
CAGE D'ESCALIER
CIRCULATION
CORNICHE
HOTEL
MEUBLES
SALLE A MANGER
SALLE DE RESTAURANT
SALON
SANITAIRES
SURFACE DE VENTE
WC

Flux (module)	Puissance (module)	Efficacité (module)	Temp. de couleur	IRC	Maintien Flux L70B10	Maintien Flux L80B10	Plage de fonct.	Garantie
660 lm	4.5W	147 lm/W	3000K	>80	>90.000h	>60.000h	-20°C / 28°C	5 ans
830 lm	5.6W	148 lm/W	3000K	>80	>90.000h	>60.000h	-20°C / 28°C	5 ans
1340 lm	9.1W	147 lm/W	3000K	>80	>85.000h	>55.000h	-20°C / 28°C	5 ans
1660 lm	11.3W	147 lm/W	3000K	>80	>80.000h	>50.000h	-20°C / 28°C	5 ans
680 lm	4.5W	151 lm/W	4000K	>80	>90.000h	>60.000h	-20°C / 28°C	5 ans
860 lm	5.6W	154 lm/W	4000K	>80	>90.000h	>60.000h	-20°C / 28°C	5 ans
1380 lm	9.1W	152 lm/W	4000K	>80	>85.000h	>55.000h	-20°C / 28°C	5 ans
1710 lm	11.3W	151 lm/W	4000K	>80	>80.000h	>50.000h	-20°C / 28°C	5 ans

Valeurs au mètre linéaire

ex: L80B10 : 80% de maintien du flux initial pour 90% de luminaires

D'autres flux, couleurs °K, IRC sont disponibles uniquement sur demande

Taux de fiabilité des drivers >90%

Luminaire mesuré au laboratoire. Toutes les valeurs sont valables à Ta max 25°C avec l'utilisation obligatoire du profilé d'aluminium préconisé par XELIUM pour refroidissement.