

# XEFLEX XTREMA 12MM IP20 IRC>90

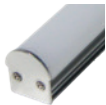
CE  
24V  
CL3  
850°C  
IP20

SDCM 3  
IEC 62471 RGO (sans risque)

Ruban LED professionnel à performances extrêmes, conçu pour un éclairage général. Largeur 12mm. Flux constant sur toute la longueur grâce à "IC Control". Equipé d'un adhésif double face de haute qualité pour une pose rapide et aisée. Livré en rouleau de 5m sécable. Equipé de deux câbles d'alimentation de 50cm soudés à chaque extrémité.



Option



PROFIL A1816



INTÉRIEUR

RUBANS LED

Dimensions	Puissance (W/ml)	L (mm)	W (mm)	H (mm)	C (Sécable mm)	P (Pitch LED mm)	Qté CHIP (au ml)
	26.9W	5000	12	1.6	41,67	5.2	192

Type de pose  
Apparent au plafond  
Apparent sur le mur

Alimentation								
Puissance	Durée de vie	Gradation	Plage de fonct.	Poids	Garantie	Longueur (mm)	Largeur (mm)	Hauteur (mm)
35.0W	>70.000h	Non	-20°C / 30°C	0.14 KG	5 ans	166	52	24
35.0W	>100.000h	DALI T&D R2M	-25°C / 30°C	0.16 KG	5 ans	150	43	30.2
35.0W	>100.000h	Bluetooth CASAMBI	-25°C / 30°C	0.15 KG	5 ans	150	43	30.2
60.0W	>100.000h	DALI T&D R2M	-25°C / 30°C	0.18 KG	5 ans	180	43	30.2
60.0W	>100.000h	Bluetooth CASAMBI	-25°C / 30°C	0.18 KG	5 ans	180	43	30.2
68.0W	>70.000h	Non	-20°C / 30°C	0.27 KG	5 ans	184	61	32
100.0W	>100.000h	DALI T&D R2M	-25°C / 30°C	0.25 KG	5 ans	250	43	29.8
100.0W	>100.000h	Bluetooth CASAMBI	-25°C / 30°C	0.26 KG	5 ans	250	43	29.8
135.0W	>70.000h	Non	-20°C / 30°C	0.32 KG	5 ans	210	67	34
150.0W	>100.000h	DALI T&D R2M	-25°C / 30°C	0.27 KG	5 ans	280	43	30.2
150.0W	>100.000h	Bluetooth CASAMBI	-25°C / 30°C	0.29 KG	5 ans	280	43	30.2

Prévu pour  
ACCUEIL  
CAGE D'ESCALIER  
CIRCULATION  
CORNICHE  
HOTEL  
MEUBLES  
SALLE A MANGER  
SALLE DE RESTAURANT  
SALON  
SANITAIRES  
SURFACE DE VENTE  
WC

Flux (module)	Puissance (module)	Efficacité (module)	Temp. de couleur	IRC	Maintien Flux L70B10	Maintien Flux L80B10	Plage de fonct.	Garantie
2880 lm	26.9W	107 lm/W	3000K	>90	>85.000h	>55.000h	-20°C / 28°C	5 ans
3000 lm	26.9W	112 lm/W	4000K	>90	>85.000h	>55.000h	-20°C / 28°C	5 ans

Valeurs au mètre linéaire  
ex: L80B10 : 80% de maintien du flux initial pour 90% de luminaires  
D'autres flux, couleurs °K, IRC sont disponibles uniquement sur demande  
Taux de fiabilité des drivers >90%  
Luminaire mesuré au laboratoire. Toutes les valeurs sont valables à Ta max 25°C avec l'utilisation obligatoire du profilé d'aluminium préconisé par XELIUM pour refroidissement.