

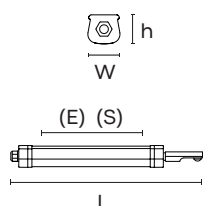
(FR) Notice de montage

(EN) Mounting instructions

| | |
|----------------------------|--|
| Norme : | CE EN 55015 EN 60598-1 EN 60598-2-2 |
| Tension : | 230V/50Hz |
| Classe électrique : | CL2 |
| Fil incandescent : | 850°C |
| Étanchéité : | IP65 |
| Résistance aux chocs : | IK08/6J |
| Sécurité photobiologique : | IEC-62471 RG0 (sans risque) |



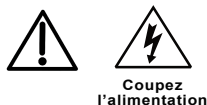
Dimensions et caractéristiques techniques



| Code article | Longueur (L) | Largeur (W) | Hauteur (h) | Entraxe fix. (E) | Entraxe fix. susp. (S) | Poids | Temp. fonct. |
|---------------------------|--------------|-------------|-------------|------------------|------------------------|---------|--------------|
| 1 VT5924.12.4080.0350HL-2 | 1341 mm | 61 mm | 55 mm | Ajustable mm | Ajustable mm | 0,88 kg | -20/30 °C |

Montage luminaire

Consignes de sécurité



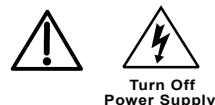
Le raccordement électrique doit obligatoirement être effectué par un personnel compétent, dûment formé et autorisé à effectuer de telles opérations.

1. Ne travaillez jamais sur le luminaire lorsque celui-ci est sous tension.

ATTENTION - risque d'électrocution !

- Risque de décharges électrostatiques (Norme ESD). Manipuler en prenant les précautions nécessaires.
- Il est impératif de respecter les indications et les étapes de montage.

Safety notes



The electrical connection has to be set up by suitably trained and qualified, authorised personnel.

1. Never work when voltage is present on the luminaire.

WARNING - risk of electric shock !

- Risk of electrostatic discharges (ESD Norm) Handle with precautions.
- It is necessary to observe the notes and steps described in the mounting instructions.

Entretien

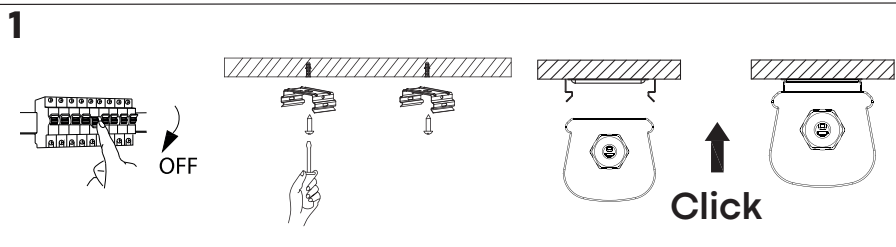


1. Ne pas utiliser de produits chimiques ou abrasifs pour nettoyer le luminaire.
 2. L'alimentation et la source lumineuse contenues dans ce luminaire ne doivent être remplacées que par le fabricant ou son agent de maintenance ou une personne de qualification équivalente.
- ATTENTION - risque d'endommager le luminaire !**

Maintenance instructions



1. Do not use chemicals or abrasives products to clean the fixture.
 2. The power supply and light source designed in this luminaire must only be replaced by the manufacturer or its agent maintenance person or a person with equivalent qualification
- WARNING - risk of damaging the luminaire !**



2 Suspension

